

รายงานสถิติเกี่ยวกับการติดตั้งระบบ GPS

ณ วันที่ ๓๑ ธันวาคม ๒๕๖๑

๑. จำนวนผู้ให้บริการ GPS ที่เชื่อมต่อข้อมูลกับกรมการขนส่งทางบก ๑๖๑ ราย

๒. จำนวนผู้ให้บริการ GPS และจำนวนรุ่น GPS ที่ได้รับการรับรองจากกรม

จำนวนผู้ให้บริการ GPS ที่ได้รับการรับรองจากกรม(ราย)	จำนวนรุ่น GPS ที่ได้รับการรับรองจากกรม (รุ่น)
๑๑๗	๓๔๐

๓. จำนวนรถที่เชื่อมต่อข้อมูลกับศูนย์ GPS

รถโดยสารประจำทาง	รถโดยสารไม่ประจำทาง	รถบรรทุกไม่ประจำทาง	รถบรรทุกส่วนบุคคล	รถอื่นๆ	รวม
๒๓,๐๓๗	๖๐,๔๑๖	๑๒๒,๐๗๖	๘๔,๓๖๐	๑๙,๖๐๒	๓๐๙,๔๙๑

๔. จำนวนรถที่ต้องติดตั้ง GPS และที่ติดตั้ง GPS แล้ว

ประเภทรถ	จำนวนรถที่ต้องติดตั้ง GPS (คัน)	จำนวนรถที่ติดตั้ง GPS แล้ว (คัน)	รถที่ติดตั้ง GPS แล้ว (ร้อยละ)	ความเร็วเกิน (คัน)	ร้อยละของรถที่ใช้ความเร็วเกิน	ความเร็วสูงสุด (กม./ชม.)	ความเร็วเกินเฉลี่ย(กม./ชม.)
รถโดยสาร							
•ประจำทาง	๒๒,๑๑๔	๒๐,๐๒๓	๙๐.๕๔	๔,๓๘๙	๒๑.๙๒	๑๓๕	๙๕.๓๒
- หมวด ๑	๕,๐๖๖	๔,๓๓๗	๘๕.๖๑				
- หมวด ๒	๘,๙๔๑	๘,๔๙๙	๙๕.๐๖				
- หมวด ๓	๘,๑๐๗	๗,๑๘๗	๘๘.๖๕				
•ไม่ประจำทาง	๖๔,๙๐๐	๖๐,๔๑๖	๙๓.๐๙	๒,๙๘๔	๔.๙๔	๑๓๔	๙๖.๑๐
รวมรถโดยสาร	๘๗,๐๑๔	๘๐,๔๓๙	๙๒.๔๔	๗,๓๗๓	๙.๑๗		๙๕.๖๔
รถบรรทุก							
•ไม่ประจำทาง	๑๓๓,๖๖๗	๑๒๒,๐๗๖	๙๑.๓๓	๑๕๓	๐.๑๓	๑๒๒	๙๗.๖๙
•ส่วนบุคคล	๒๕๘,๑๖๒	๘๔,๓๖๐	๓๒.๖๘	๑๐๓	๐.๑๒	๑๑๘	๙๗.๑๘
รวมรถบรรทุก	๓๙๑,๘๒๙	๒๐๖,๔๓๖	๕๒.๖๙	๒๕๖	๐.๑๒		๙๗.๔๘
รวมทั้งหมด	๔๗๘,๘๔๓	๒๘๖,๘๗๕	๕๙.๙๑	๗,๖๒๙	๒.๖๖		๙๕.๗๐

๕. จำนวนรถตู้โดยสารที่ต้องติดตั้ง GPS และที่ติดตั้ง GPS แล้ว

ประเภทรถ	จำนวนรถที่ต้องติดตั้ง GPS (คัน)	จำนวนรถที่ติดตั้ง GPS แล้ว (คัน)	รถที่ติดตั้ง GPS แล้ว (ร้อยละ)	ความเร็วเกิน (คัน)	ร้อยละของรถที่ใช้ความเร็วเกิน	ความเร็วสูงสุด (กม./ชม.)	ความเร็วเกินเฉลี่ย(กม./ชม.)
•ประจำทาง	๑๓,๗๘๒	๑๒,๕๐๗	๙๐.๗๕				
- หมวด ๑	๔,๖๕๐	๔,๐๔๙	๘๗.๐๘				
- หมวด ๒	๕,๓๒๕	๔,๘๑๓	๙๐.๓๘	๑,๖๖๘	๓๔.๖๖	๑๓๙	๙๖.๒๑
- หมวด ๓	๓,๘๐๗	๓,๖๔๕	๙๕.๗๔				
•ไม่ประจำทาง	๓๓,๗๐๓	๓๒,๑๓๙	๙๕.๓๖				
รวมทั้งหมด	๔๗,๔๘๕	๔๔,๖๔๖	๙๔.๐๒				

๖. จำนวนรถโดยสาร ๒ ชั้น ที่ต้องติดตั้ง GPS และที่ติดตั้ง GPS แล้ว

ประเภทรถ	จำนวนรถที่ต้องติดตั้ง GPS (คัน)	จำนวนรถที่ติดตั้ง GPS แล้ว (คัน)	รถที่ติดตั้ง GPS แล้ว (ร้อยละ)	ความเร็วเกิน (คัน)	ร้อยละของรถที่ใช้ความเร็วเกิน	ความเร็วสูงสุด (กม./ชม.)	ความเร็วเกินเฉลี่ย(กม./ชม.)
•ประจำทาง	๑,๕๕๖	๑,๕๕๖	๑๐๐.๐๐	๓๔๒	๒๑.๙๘	๑๑๓	๙๓.๔๒
•ไม่ประจำทาง	๕,๒๘๕	๔,๙๕๕	๙๓.๗๖	๑๔๐	๒.๘๓	๑๑๒	๙๔.๗๒
•ส่วนบุคคล	๓๔	๑๘	๕๒.๙๔	๐	๐.๐๐	๐	๐.๐๐
รวมทั้งหมด	๖,๘๗๕	๖,๕๒๙	๙๔.๙๗	๔๘๒	๗.๓๘		๙๓.๘๐

๗. จำนวนรถพยาบาลที่เชื่อมต่อข้อมูลกับศูนย์ GPS

หน่วย : คัน

รย.๑	รย.๒	รย.๓	รวม
๙๕๑	๑๘๒	๑๕	๑,๑๔๘

รายงานสถิติการกระทำความผิดจากระบบ GPS รถทุกประเภท ทั่วประเทศ

เดือน ธันวาคม 2561

หน่วย : คัน

วันที่		1 ธ.ค.	2 ธ.ค.	3 ธ.ค.	4 ธ.ค.	5 ธ.ค.	6 ธ.ค.	7 ธ.ค.	8 ธ.ค.	9 ธ.ค.	10 ธ.ค.	11 ธ.ค.	12 ธ.ค.	13 ธ.ค.	14 ธ.ค.	15 ธ.ค.	16 ธ.ค.	17 ธ.ค.	18 ธ.ค.	19 ธ.ค.	20 ธ.ค.	21 ธ.ค.	22 ธ.ค.	23 ธ.ค.	24 ธ.ค.	25 ธ.ค.	26 ธ.ค.	27 ธ.ค.	28 ธ.ค.	29 ธ.ค.	30 ธ.ค.	31 ธ.ค.	ค่าเฉลี่ยจำนวนรถ ที่กระทำความผิด	
รถโดยสาร	ประจำทาง	ความเร็วเกิน	4,405	4,545	4,507	4,244	4,342	4,483	4,795	2,989	3,778	4,809	4,577	3,952	4,102	4,427	4,250	4,404	4,408	3,823	3,976	3,754	4,531	4,312	4,564	4,338	4,342	4,436	4,651	5,232	5,162	4,899	4,389	4,369
		ไม่แสดงตน	1,329	1,341	1,331	1,308	1,276	1,305	1,431	1,352	1,274	1,360	1,363	1,307	1,294	1,329	1,304	1,438	1,402	1,264	1,259	1,800	1,480	1,397	1,327	1,348	1,415	1,431	2,357	1,755	1,648	1,527	1,343	1,422
		ชั่วโมงการทำงานเกิน	3,903	4,456	4,559	4,780	4,328	4,808	5,415	5,473	4,296	4,723	4,549	4,583	4,283	4,631	4,565	4,945	5,152	4,594	4,446	3,238	4,866	4,662	4,733	4,396	4,652	5,009	2,340	7,374	8,577	7,132	6,060	4,888
	ไม่ประจำทาง	ความเร็วเกิน	3,333	3,138	3,128	3,058	2,868	3,304	3,759	2,272	2,811	3,541	3,261	2,936	3,238	3,746	3,556	3,204	3,371	3,014	3,230	3,014	4,012	3,932	3,803	3,597	3,618	3,787	3,980	4,146	4,139	3,648	2,984	3,401
		ไม่แสดงตน	2,081	1,693	2,221	2,143	1,589	2,326	2,602	2,307	1,852	2,187	2,208	2,260	2,263	2,553	2,227	1,844	2,329	2,246	2,355	5,414	2,742	2,381	1,880	2,344	2,347	2,426	6,839	2,559	2,036	1,712	1,464	2,433
		ชั่วโมงการทำงานเกิน	2,042	2,141	1,581	1,502	1,680	1,706	2,066	3,021	2,484	2,466	1,800	1,504	1,648	2,080	2,296	2,354	1,921	1,595	1,678	1,402	2,331	2,622	2,512	1,985	1,744	2,041	845	3,612	5,190	4,340	3,336	2,243
	ส่วนบุคคล	ความเร็วเกิน	10	8	10	13	8	12	12	8	6	10	14	10	11	10	12	9	11	13	12	6	15	15	7	13	12	9	6	3	2	0	3	9
		ไม่แสดงตน	12	7	14	16	7	13	14	9	12	10	16	13	14	17	14	9	13	17	19	47	15	11	11	10	11	11	44	13	1	1	1	14
		ชั่วโมงการทำงานเกิน	0	2	1	2	1	1	0	1	4	1	6	4	6	2	2	6	1	1	3	0	5	3	1	2	2	5	0	0	1	2	1	2
รถบรรทุก	ไม่ประจำทาง	ความเร็วเกิน	762	528	718	837	656	843	925	399	456	568	799	797	880	895	805	609	794	848	962	894	1,013	932	710	882	1,048	1,154	1,035	763	464	313	153	756
		ไม่แสดงตน	14,151	9,578	14,938	16,003	11,334	16,214	17,214	15,209	9,831	12,961	16,077	17,261	17,786	17,522	16,101	11,102	16,301	18,091	18,319	23,432	18,907	16,866	12,020	17,403	18,727	18,046	21,427	10,649	5,680	3,132	2,199	14,661
		ชั่วโมงการทำงานเกิน	21,145	16,685	19,753	22,741	20,279	22,320	25,298	24,327	17,821	19,033	22,546	25,278	26,174	26,338	24,748	20,201	22,165	26,335	26,325	21,093	27,043	25,158	20,278	21,600	26,210	25,367	11,628	12,070	10,613	6,131	4,448	20,682
	ส่วนบุคคล	ความเร็วเกิน	579	486	611	618	472	610	629	259	356	562	582	584	648	591	563	503	585	598	594	578	652	651	598	701	739	743	657	433	250	154	103	538
ไม่แสดงตน		6,751	5,331	7,069	7,143	5,316	7,106	7,246	6,611	5,078	6,479	7,194	7,470	7,523	7,546	7,454	5,883	7,395	7,800	7,706	12,814	8,088	7,607	6,180	7,790	7,963	7,617	11,306	3,886	1,867	799	525	6,663	
ชั่วโมงการทำงานเกิน	7,613	6,590	7,298	7,524	6,665	7,815	8,021	8,011	6,518	7,440	7,844	7,822	8,346	8,425	8,603	7,891	8,039	8,321	8,127	5,691	8,089	8,542	7,360	7,512	7,963	7,523	2,469	3,209	2,402	1,335	920	6,772		

รายงานสถิติการกระทำความผิดจากระบบ GPS รถทุกประเภท ที่ทั่วประเทศ

เดือน ธันวาคม 2561

หน่วย : ร้อยละ

วันที่		1 ธ.ค.	2 ธ.ค.	3 ธ.ค.	4 ธ.ค.	5 ธ.ค.	6 ธ.ค.	7 ธ.ค.	8 ธ.ค.	9 ธ.ค.	10 ธ.ค.	11 ธ.ค.	12 ธ.ค.	13 ธ.ค.	14 ธ.ค.	15 ธ.ค.	16 ธ.ค.	17 ธ.ค.	18 ธ.ค.	19 ธ.ค.	20 ธ.ค.	21 ธ.ค.	22 ธ.ค.	23 ธ.ค.	24 ธ.ค.	25 ธ.ค.	26 ธ.ค.	27 ธ.ค.	28 ธ.ค.	29 ธ.ค.	30 ธ.ค.	31 ธ.ค.	ค่าเฉลี่ยร้อยละรถ ที่กระทำความผิด		
รถโดยสาร	ประจำทาง	ความเร็วเกิน	22.07	22.77	22.61	21.34	22.46	22.52	24.77	15.42	19.48	24.13	23.60	19.93	20.67	22.86	21.38	22.16	22.18	19.20	20.02	18.89	23.42	22.28	23.58	22.01	22.39	22.35	23.26	26.88	26.50	24.47	19.05	22.06	
		ไม่แสดงตน	6.66	6.72	6.68	6.58	6.60	6.55	7.39	6.97	6.57	6.82	7.03	6.59	6.52	6.86	6.56	7.24	7.05	6.35	6.34	9.06	7.65	7.22	6.85	6.84	7.30	7.21	11.79	9.02	8.46	7.63	5.83	7.18	
		ชั่วโมงการทำงานเกิน	19.56	22.33	22.88	24.03	22.38	24.15	27.97	28.23	22.15	23.70	23.45	23.11	21.58	23.92	22.97	24.88	25.92	23.07	22.39	16.29	25.15	24.08	24.45	22.31	23.98	25.23	11.70	37.88	44.03	35.62	26.31	24.69	
	ไม่ประจำทาง	ความเร็วเกิน	5.54	5.22	5.21	5.10	4.78	5.52	6.27	3.79	4.69	5.92	5.47	4.93	5.42	6.46	5.94	5.35	5.63	5.03	5.39	5.03	6.70	6.56	6.34	6.02	6.22	6.33	6.61	7.10	7.07	6.04	4.94	5.69	
		ไม่แสดงตน	3.46	2.82	3.70	3.57	2.65	3.88	4.34	3.85	3.09	3.66	3.70	3.79	3.79	4.41	3.72	3.08	3.89	3.75	3.93	9.04	4.58	3.97	3.13	3.92	4.04	4.05	11.35	4.38	3.48	2.83	2.42	4.07	
		ชั่วโมงการทำงานเกิน	3.40	3.56	2.63	2.50	2.80	2.85	3.45	5.04	4.14	4.12	3.02	2.52	2.76	3.59	3.84	3.93	3.21	2.66	2.80	2.34	3.89	4.37	4.19	3.32	3.00	3.41	1.40	6.18	8.87	7.18	5.52	3.75	
	รถบรรทุก	ไม่ประจำทาง	ความเร็วเกิน	0.58	0.40	0.55	0.64	0.50	0.65	0.71	0.30	0.35	0.43	0.61	0.61	0.67	0.68	0.61	0.46	0.60	0.64	0.73	0.68	0.77	0.71	0.54	0.67	0.79	0.87	0.77	0.57	0.35	0.23	0.13	0.58
			ไม่แสดงตน	10.84	7.33	11.46	12.26	8.67	12.41	13.13	11.60	7.49	9.88	12.31	13.23	13.60	13.40	12.28	8.47	12.42	13.75	13.91	17.74	14.34	12.77	9.07	13.16	14.19	13.56	16.02	7.95	4.23	2.33	1.80	11.16
			ชั่วโมงการทำงานเกิน	16.19	12.77	15.15	17.42	15.51	17.08	19.30	18.55	13.58	14.51	17.26	19.38	20.01	20.15	18.88	15.41	16.88	20.01	19.98	15.97	20.52	19.05	15.31	16.33	19.86	19.06	8.69	9.01	7.91	4.56	3.64	15.75
ส่วนบุคคล		ความเร็วเกิน	0.70	0.59	0.74	0.75	0.57	0.74	0.76	0.31	0.43	0.68	0.71	0.71	0.79	0.72	0.68	0.61	0.71	0.72	0.71	0.69	0.78	0.78	0.72	0.84	0.89	0.89	0.78	0.51	0.30	0.18	0.12	0.65	
		ไม่แสดงตน	8.16	6.44	8.56	8.64	6.41	8.58	8.73	7.97	6.12	7.81	8.71	9.06	9.12	9.14	9.00	7.10	8.92	9.38	9.26	15.37	9.69	9.12	7.41	9.34	9.56	9.08	13.45	4.62	2.22	0.95	0.62	8.01	
		ชั่วโมงการทำงานเกิน	9.20	7.96	8.84	9.10	8.04	9.44	9.67	9.65	7.85	8.96	9.50	9.49	10.12	10.20	10.38	9.52	9.69	10.01	9.77	6.82	9.69	10.24	8.82	9.01	9.56	8.97	2.94	3.81	2.85	1.58	1.09	8.14	
ค่าเฉลี่ยรวมรถทุกประเภท	ความเร็วเกิน	3.09	2.96	3.06	2.99	2.85	3.15	3.45	2.02	2.52	3.23	3.16	2.83	3.03	3.32	3.12	2.97	3.12	2.81	2.97	2.79	3.47	3.33	3.28	3.22	3.33	3.41	3.46	3.57	3.38	3.01	2.63	3.10		
	ไม่แสดงตน	8.29	6.11	8.72	9.07	6.66	9.19	9.71	8.68	6.14	7.82	9.19	9.68	9.86	9.96	9.22	6.90	9.33	9.98	10.06	14.72	10.60	9.58	7.25	9.79	10.40	9.95	14.07	6.37	3.79	2.40	1.91	8.78		
	ชั่วโมงการทำงานเกิน	11.83	10.18	11.33	12.47	11.25	12.50	13.91	13.91	10.60	11.45	12.57	13.41	13.81	14.27	13.69	12.05	12.68	13.87	13.77	10.64	14.37	13.90	11.81	12.02	13.85	13.46	5.80	8.87	9.04	6.33	5.09	11.98		

รายงานสถิติการกระทำความคิดจากระบบ GPS รถทุกประเภท กรุงเทพมหานคร

เดือน ธันวาคม 2561

หน่วย : คัน

วันที่		1 ธ.ค.	2 ธ.ค.	3 ธ.ค.	4 ธ.ค.	5 ธ.ค.	6 ธ.ค.	7 ธ.ค.	8 ธ.ค.	9 ธ.ค.	10 ธ.ค.	11 ธ.ค.	12 ธ.ค.	13 ธ.ค.	14 ธ.ค.	15 ธ.ค.	16 ธ.ค.	17 ธ.ค.	18 ธ.ค.	19 ธ.ค.	20 ธ.ค.	21 ธ.ค.	22 ธ.ค.	23 ธ.ค.	24 ธ.ค.	25 ธ.ค.	26 ธ.ค.	27 ธ.ค.	28 ธ.ค.	29 ธ.ค.	30 ธ.ค.	31 ธ.ค.	ค่าเฉลี่ยจำนวนรถ ที่กระทำความคิด	
รถโดยสาร	ประจำทาง	ความเร็วเกิน	656	769	745	709	761	770	719	401	621	824	803	660	721	713	678	806	752	690	656	526	718	691	712	751	729	730	758	888	869	884	827	727
		ไม่แสดงตน	603	600	612	586	96	602	633	586	549	607	607	578	551	567	589	627	612	566	559	591	658	638	613	630	640	637	637	744	691	656	593	595
		ชั่วโมงการทำงานเกิน	1,086	1,302	1,625	2,088	1,446	2,049	2,251	1,965	1,303	1,367	1,686	1,884	1,557	1,734	1,654	1,808	2,218	1,939	1,841	1,044	1,966	1,698	1,689	1,615	1,887	1,923	480	2,671	2,952	2,286	2,009	1,775
	ไม่ประจำทาง	ความเร็วเกิน	313	338	303	276	277	313	376	183	265	336	371	282	334	397	344	348	358	300	325	294	358	375	410	367	359	384	411	419	405	401	391	342
		ไม่แสดงตน	587	525	631	613	411	632	724	600	532	561	624	624	590	703	647	542	666	612	682	722	761	623	554	658	658	670	663	812	541	460	446	615
		ชั่วโมงการทำงานเกิน	435	425	322	347	304	308	418	447	419	519	557	297	290	421	425	505	441	321	307	277	461	495	474	356	357	410	126	620	798	666	565	423
	ส่วนบุคคล	ความเร็วเกิน	3	3	3	3	4	5	2	3	1	5	4	3	5	12	3	3	7	4	3	2	3	3	2	4	4	3	2	0	0	0	1	3
		ไม่แสดงตน	3	1	6	5	0	4	6	2	4	2	4	2	2	4	5	3	4	2	5	6	6	3	4	3	5	5	4	4	1	0	0	3
		ชั่วโมงการทำงานเกิน	0	0	1	0	0	0	0	1	0	0	4	1	2	1	1	1	0	0	1	0	0	0	0	1	1	2	0	0	0	0	0	1
รถบรรทุก	ประจำทาง	ความเร็วเกิน	6	9	15	12	11	16	14	14	10	13	24	12	18	12	14	13	24	20	17	21	29	20	9	23	19	23	19	19	12	10	1	15
		ไม่แสดงตน	5,116	2,652	5,593	6,150	3,292	3,549	6,585	5,753	2,678	4,409	5,967	6,663	6,705	6,746	6,034	3,194	6,197	6,932	7,059	7,036	7,140	6,299	3,500	6,573	7,201	6,917	5,227	3,963	1,856	966	698	5,118
		ชั่วโมงการทำงานเกิน	3,304	2,097	2,863	3,767	2,826	3,653	4,123	3,907	2,296	2,744	3,539	3,893	4,128	4,387	4,181	2,797	3,556	4,157	4,308	3,141	4,476	4,143	2,825	3,409	4,297	4,049	305	1,688	1,687	910	600	3,163
	ส่วนบุคคล	ความเร็วเกิน	17	13	15	17	20	9	15	9	10	16	11	19	13	14	12	13	15	13	18	15	11	11	9	14	16	14	8	10	6	5	3	13
		ไม่แสดงตน	1,549	1,018	1,469	1,570	905	1,555	1,597	1,512	894	1,380	1,497	1,555	1,588	1,571	1,588	1,051	1,624	1,640	1,663	1,711	1,714	1,675	1,149	1,636	1,740	1,680	1,055	725	307	114	89	1,317
		ชั่วโมงการทำงานเกิน	948	749	832	960	639	943	954	1,025	727	868	885	910	972	1,028	1,098	931	952	1,014	1,041	729	1,016	1,105	950	878	984	962	305	244	170	106	55	806

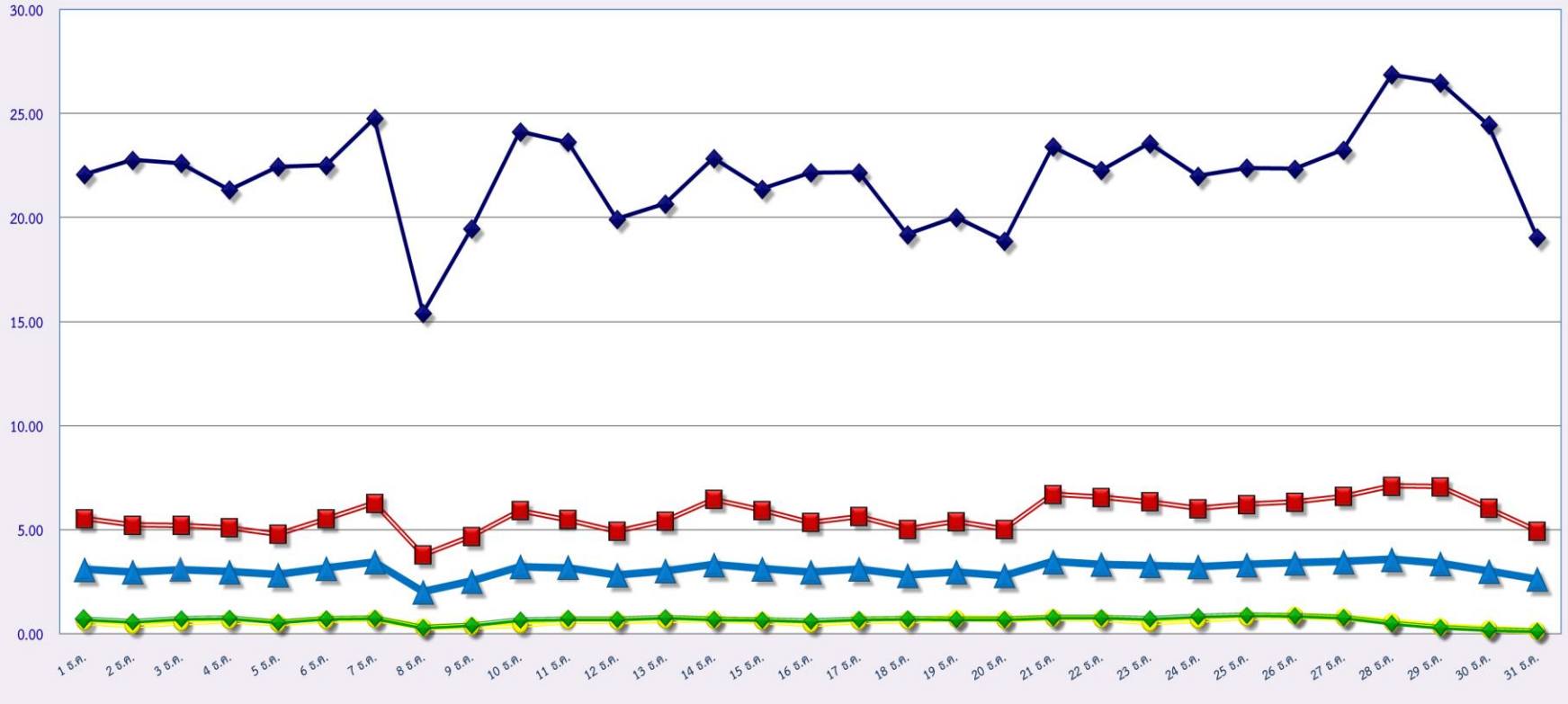
รายงานสถิติความเร็วเกินของรถตู้โดยสารประจำทาง หมวด 2 (บขส.)

ประจำเดือน ธันวาคม 2561

พื้นที่	วันที่	1 ธ.ค.	2 ธ.ค.	3 ธ.ค.	4 ธ.ค.	5 ธ.ค.	6 ธ.ค.	7 ธ.ค.	8 ธ.ค.	9 ธ.ค.	10 ธ.ค.	11 ธ.ค.	12 ธ.ค.	13 ธ.ค.	14 ธ.ค.	15 ธ.ค.	16 ธ.ค.	17 ธ.ค.	18 ธ.ค.	19 ธ.ค.	20 ธ.ค.	21 ธ.ค.	22 ธ.ค.	23 ธ.ค.	24 ธ.ค.	25 ธ.ค.	26 ธ.ค.	27 ธ.ค.	28 ธ.ค.	29 ธ.ค.	30 ธ.ค.	31 ธ.ค.
		กรุงเทพมหานคร	จำนวน(คัน)	254	321	205	178	272	209	241	109	240	325	251	181	203	223	250	336	207	186	158	143	221	248	302	214	213	224	254	356	442
	ร้อยละ	5.08	6.42	4.11	3.56	5.63	4.19	4.83	2.18	4.80	6.73	5.02	3.76	4.21	4.49	5.18	6.75	4.16	3.74	3.28	2.88	4.46	5.00	6.09	4.44	4.29	4.66	5.27	7.18	8.92	8.35	8.58
ทั่วประเทศ	จำนวน(คัน)	1,565	1,618	1,530	1,446	1,541	1,585	1,766	1,043	1,413	1,728	1,869	1,397	1,400	1,593	1,603	1,712	1,544	1,417	1,366	1,303	1,598	1,545	1,688	1,546	1,590	1,528	1,693	1,970	2,021	1,819	1,668
	ร้อยละ	31.28	32.34	30.64	28.95	31.92	31.76	35.37	20.88	28.25	35.79	37.37	28.99	29.05	32.04	33.20	34.40	31.02	28.47	28.33	26.28	32.22	31.15	34.03	32.07	32.04	31.76	35.13	39.72	40.79	36.70	34.66

สถิติรถที่มีความเร็วเกินในรถแต่ละประเภท (ร้อยละ)

ร้อยละ

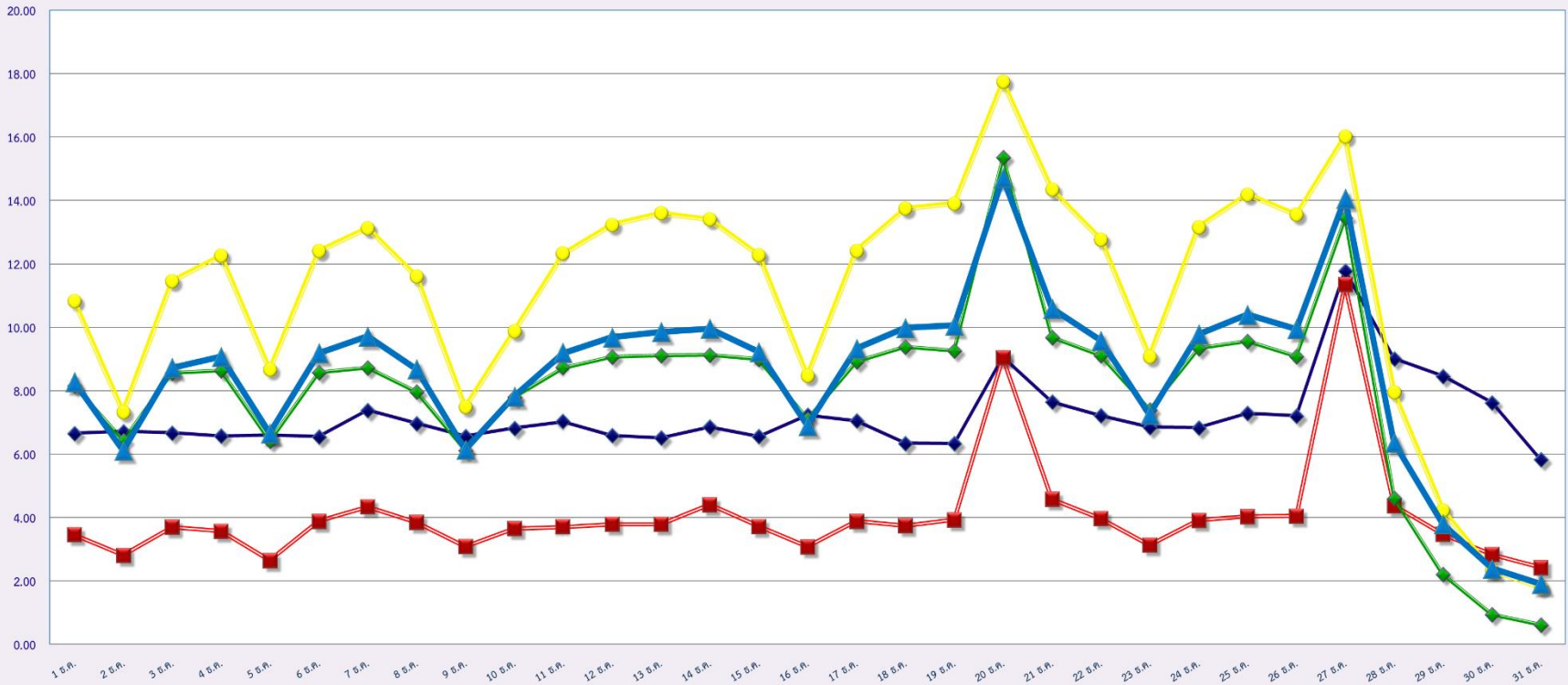


ธันวาคม 2561

- ◆ รถโดยสารประจำทาง
- รถโดยสารไม่ประจำทาง
- รถบรรทุกไม่ประจำทาง
- ◆ รถบรรทุกส่วนบุคคล
- ▲ ค่าเฉลี่ยร้อยละ

สถิติการไม่แสดงตนของพนักงานขับรถในรถแต่ละประเภท (ร้อยละ)

ร้อยละ



ธันวาคม 2561

รถโดยสารประจำทาง

รถโดยสารไม่ประจำทาง

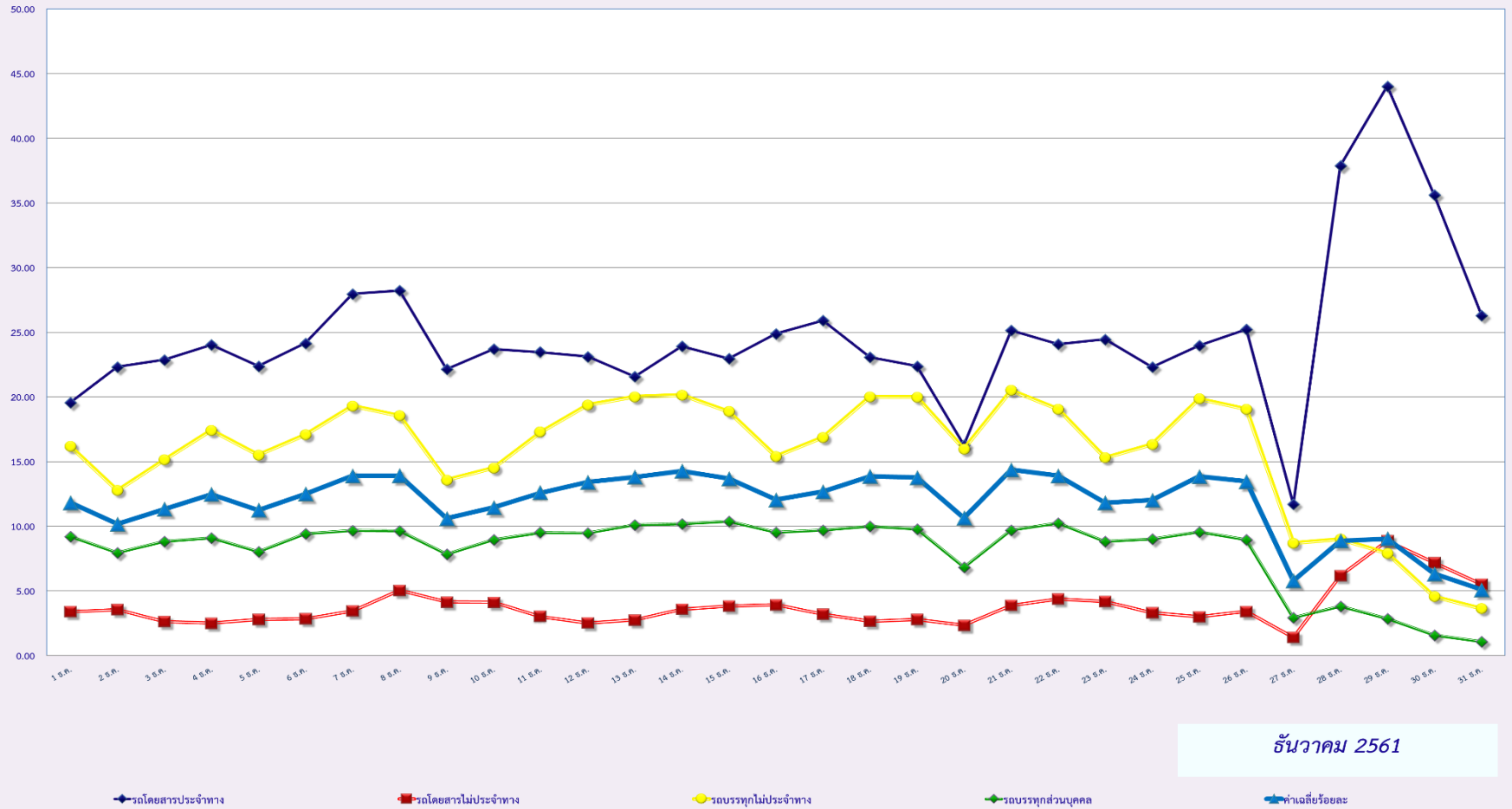
รถบรรทุกไม่ประจำทาง

รถบรรทุกส่วนบุคคล

ค่าเฉลี่ยร้อยละ

สถิติระยะเวลาการทำงานเกินของพนักงานขับรถในรถแต่ละประเภท (ร้อยละ)

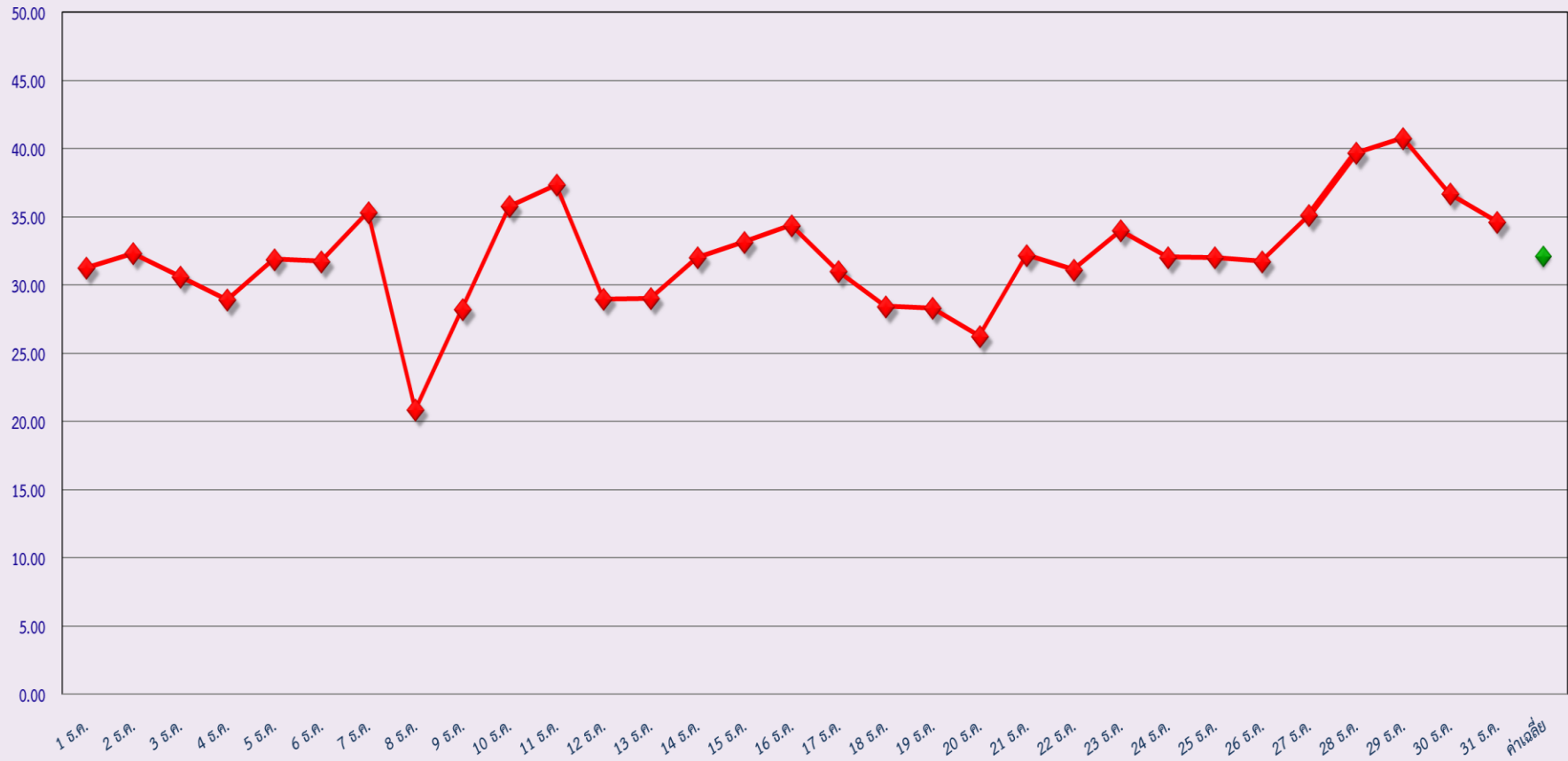
ร้อยละ



ธันวาคม 2561

สถิติรถตู้โดยสารประจำทาง หมวด 2(บขส.)ที่มีความเร็วเกิน (ร้อยละ)

ร้อยละ



ธันวาคม 2561